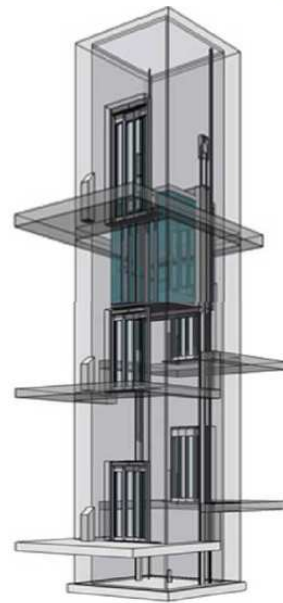


# Aufzüge nach Maschinenrichtlinie

## 2019

### Weiterbildung nach MaschRL 2006/42/EG



Seminar	Kurs-Nr.	Datum	Kurszeiten	Ort
Tagesseminar	MRL-1901	26.02.2019	09:00 – 16:00	VFA-Interlift e.V., Hamburg

Die Einführung der neuen Maschinenrichtlinie MaschRL 2006/42/EG hat auch die Aufzugsrichtlinie AufzRL 95/16/EG vor allem im Anwendungsbereich geändert (Art. 24): Für Personenaufzüge mit einer Fahrgeschwindigkeit  $v \neq < 0,15$  m/s ist generell die neue Maschinenrichtlinie anzuwenden. Durch diese rechtliche Trennung und auch bedingt durch den raschen, demografischen Wandel in der EU wurde der Markt für Aufzüge mit niedriger Geschwindigkeit nach MaschRL bei Gebäuden mit wenigen Stockwerken, aber bei gleich bleibender Sicherheit gegenüber Aufzügen nach AufzRL, also beispielsweise in privaten Wohngebäuden, kleineren öffentlichen Büro- und Verwaltungsgebäuden und Hotels neu belebt.

Als Folge davon werden diese Aufzüge nach MaschRL innerhalb der EU wieder gezielt im Rahmen der Zugänglichkeit für Alle gefördert. Sie wurden früher als LULA-Aufzüge (low use low application) bezeichnet; in den derzeitigen Promotionsmaßnahmen werden sie mit SSL (slow speed lift) oder LSPE (low speed passenger elevator) gekennzeichnet.

Das eintägige Seminar „Aufzüge nach Maschinenrichtlinie“ trägt der rasch zunehmenden Bedeutung von Aufzügen nach MaschRL Rechnung. Es bietet Unterstützung bei der Auslegung und Umsetzung der Maschinenrichtlinie.

Unter der Kursleitung des Technischen Referenten des VFA-Interlift vermitteln bzw. aktualisieren die Dozenten aus der Praxis in neun Unterrichtseinheiten das Basiswissen für Auslegung und Betrieb von Aufzügen nach MaschRL. Ein Schwerpunktthema des Kurses ist das europäische und nationale Regelwerk sowie deren Auswirkungen auf die tägliche Praxis

Es geht auch um die relevanten Prüfungen inkl. Dokumentation, um den Betrieb in allen Facetten sowie um gebäuderelevante Maßnahmen.

Zielgruppe sind im Aufzugsgewerk tätige Mitarbeiter/innen in Planung und Projektierung, Vertrieb, Konstruktion, Entwicklung, Fertigung, Montage, Prüfung und Wartung.



## Anmeldung

E-Mail [akademie@vfa-interlift.de](mailto:akademie@vfa-interlift.de)  
Fax +49 40 727301-60

VFA-Akademie  
Süderstraße 282  
D – 20537 Hamburg

Titel Vorname Name \_\_\_\_\_  
Firma Abt. \_\_\_\_\_  
Straße Nr. \_\_\_\_\_  
Land PLZ Ort \_\_\_\_\_  
Telefon Fax \_\_\_\_\_  
E-Mail \_\_\_\_\_

Ich gebe mein Einverständnis, dass der VFA-Interlift e.V. meine Daten verwenden darf, um mich per E-Mail über seine Angebote zu informieren. Diese Einwilligung kann ich jederzeit widerrufen.

Ort Datum Unterschrift \_\_\_\_\_

Kurs-Nr. \_\_\_\_\_ Geb.datum für Urkunde \_\_\_\_\_

Mitglied VFA  VmA

Ich möchte künftig weitere Informationen auch per E-Mail erhalten.

# Tagesseminar (9 UE) Aufzüge nach Maschinenrichtlinie

**Grundlagen** – Bevölkerungsstruktur, Bedarf und zukünftige Entwicklung, Gesetze und Normen, Produkte am Markt, Konstruktion und Auslegung, Förderprogramme. (1 UE)

**Regelbezogenes Basiswissen** – EU-Richtlinien, Vergleich Aufzugsrichtlinie AufzRL/ Maschinenrichtlinie MaschRL, Unvollständige Maschine, Neue Normen, Erfüllung der EN 81-1/2 A3. (2,5 UE)

**Ein typischer Homelift im Detail betrachtet** – Technische Daten, Sicherheitselemente, Sicherheitskonzepte, Schachtausführung, Fluitronic-Antrieb, Bauteileauslegung, Beispiele, Dokumentation, Unterhalt, Wartung, Überwachung. (1,5 UE)

**Sicherheit des Steuerungssystems** – Maschinenrichtlinie, Gefahrensituation, Versuchsaufbau, Versuch mechanisches Ventil, Versuch elektrisches Ventil. (1 UE)

**Geltungsbereich und Unfallgeschehen** - Geltungsbereich der BetrSichV und der TRBS, relevante Technische Regeln für Betriebssicherheit. (2 UE)

**Prüfungen, Konformitätserklärung, Dokumentation** – Anwendungsbereich der Maschinenrichtlinie, Sicherheitstechnische Prüfung, Konformitätserklärung und CE-Kennzeichnung, umfassende Dokumentation. (1 UE)

## Dozenten

### Dipl.-Ing. (FH) Jan König



Technischer Referent des VFA-Interlift e.V. mit Schwerpunkt Normen und Richtlinien. Nach dem Studium der Elektrotechnik im vorbeugenden Brandschutz tätig, auch dort mit Aufgabenbereich Normen und Richtlinien.

### Dipl.-Ing. (FH) Werner Rau



Studium der Starkstromtechnik, langjährige Tätigkeit als Entwicklungsingenieur in der Industrie sowie beim TÜV SÜD als Sachverständiger, Abteilungsleiter, zuletzt als Leiter des Prüflaboratoriums für Produkte der Fördertechnik. Er ist seit Eintritt in den Ruhestand als Autor und Dozent in verschiedenen Kursen für die VFA-Akademie tätig.

### Dipl.-Ing. (FH) Thomas Birnbaum



Studium des Maschinenbaus mit Spezialisierung auf Förder- und Aufzugtechnik. Niederlassungsleiter eines internationalen Herstellers für Aufzugantriebe und Aufzüge. Langjährige Mitarbeit in verschiedenen Arbeitskreisen im VFA.

### Stephan Kretzschmar, Pliening



Seit über 30 Jahren in verschiedenen Verwendungen im Bereich Vertrieb, Kundendienst, Organisation, Produktentwicklung sowie Werbung & Marketing bei führenden Herstellern in der Aufzugsindustrie tätig.

## Preise

### Tagesseminar

€ 570 + 19 % MwSt für VFA-Mitglieder  
€ 620 + 19 % MwSt für VmA-Mitglieder  
€ 680 + 19 % MwSt für Nichtmitglieder

### In den Seminargebühren enthalten

Schulungsunterlagen, Verpflegung während der Seminarzeiten, Teilnahmebestätigung

### Nicht in den Seminargebühren enthalten

Übernachtung, Verpflegung außerhalb der Seminarzeiten

Förderung über Bildungsscheck NRW möglich

### Stornogebühr

50 % der Seminargebühr  
bei Storno ab vier Wochen vor Seminarbeginn

### Teilnehmerzahl

maximal 12 Personen

## Veranstalter

### VFA-Interlift e.V.

Anja Gietz  
Süderstraße 282  
D – 20537 Hamburg

Telefon +49 40 727301-50  
Fax +49 40 727301-60  
E-Mail [akademie@vfa-interlift.de](mailto:akademie@vfa-interlift.de)  
Internet [www.vfa-interlift.de](http://www.vfa-interlift.de)

